



## ABB & Antikollision

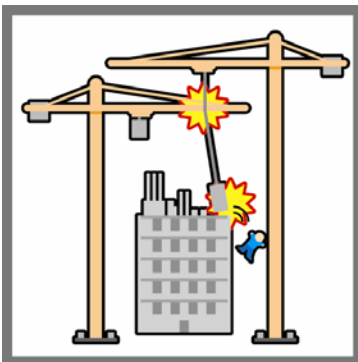
### für Turmdrehkrane auf der Baustelle

Die Präsenz von **Turmdrehkrane auf Baustellen** bringt neue und zusätzliche Gefahren: nach dem Umsturz, dem Kontakt mit Hochspannungsleitungen oder dem Sturz von Lasten stellen Kollisionen wahrscheinlich die wichtigste Risikoquelle beim Einsatz von Kranen oder Hebegeräten im allgemeinen dar.

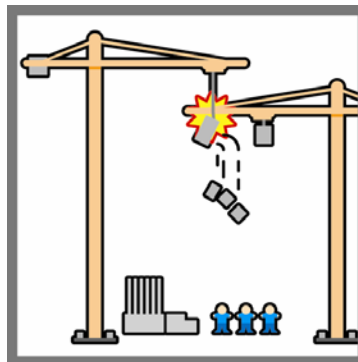
Die Technologie zur **Arbeitsbereichsbegrenzung** und **Antikollision**, die im Laufe der letzten 20 Jahre entwickelt wurde, zielt exakt auf die Lösung dieser Problematik von direkten Kollisionen und dem anschließenden Absturz von Lasten und schützt vor dem Kontakt mit Hochspannungsleitungen.

- Die Funktion **Arbeitsbereichsbegrenzung** kontrolliert den Bereich, den transportierte Lasten passieren dürfen, um diese Risiken zu vermeiden (Kollision, Kontakt mit Hochspannungsleitungen und Absturz von Ladungen).
- Die Funktion **Antikollision** schützt vor dem Zusammenstoß mit dem Ausleger, Gegenausleger oder Hubseil aller anderen Krane auf der Baustelle, die einen gemeinsamen Interferenzbereich haben.

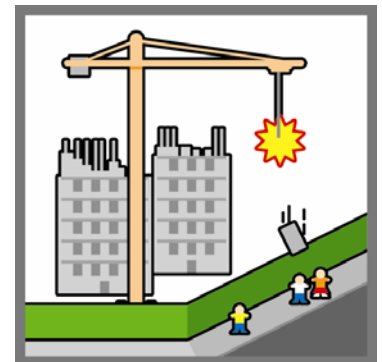
#### Charakteristische Situationen :



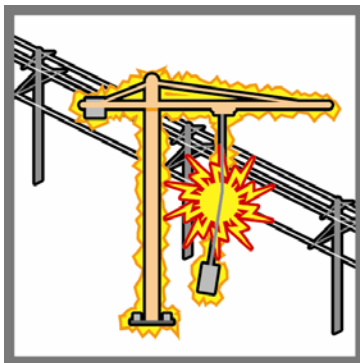
Das Hubseil eines höherstehenden Krans wird vom Ausleger des tieferstehenden Krans berührt. Der Arbeiter wird ins Leere gestoßen.



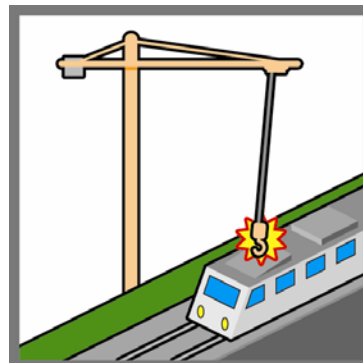
Die Last schlägt gegen den Ausleger des tieferstehenden Krans und ein Teil der Last stürzt zu Boden.



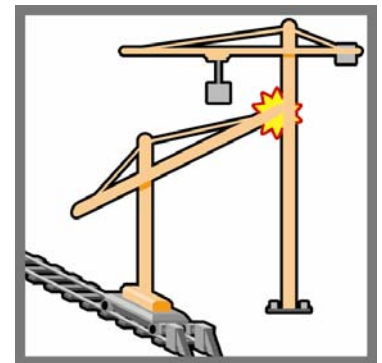
Eine schlecht gesicherte Last löst sich und fällt auf einen öffentlichen Durchgang.



Das Hubseil nähert sich einem Gefahrenbereich mit Hochspannungsleitungen mit verheerendem Ergebnis.



Die Last oder der Haken schlägt gegen den Zug mit verheerendem Ergebnis.



Der Ausleger eines fahrbaren Krans schlägt gegen den Mast eines Krans im Interferenzbereich.

#### Hervorgehende Schäden :

- Personen-Verletzung oder -Tod im öffentlichen Bereich
- Personen-Verletzung oder -Tod auf der Baustelle
- Unterbrechung des Baustellenbetriebs
- Unterbrechung des Kranbetriebs
- Schäden am Hindernis
- Schäden am Kran (Ausleger, Mast)
- Zerstörung des Hubseiles
- Andere